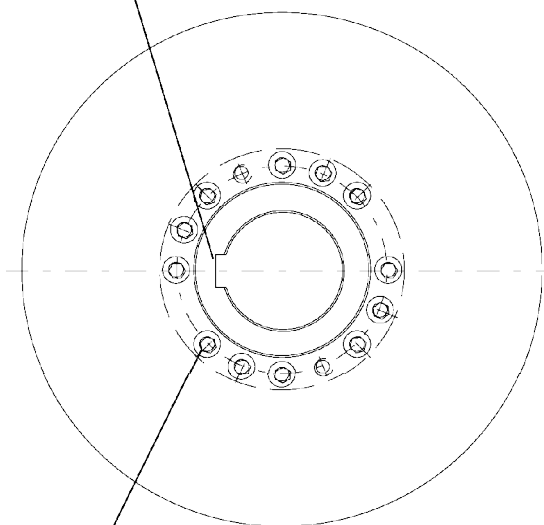


Passfedernut nach DIN 6885, T1 (p9)



Bohrbild gemäß Nabenzeichnung

Typ der Nabe		N 1800	N 3800	N 9000	N 17000	N 24000	N 39000	
Max. Bremsmoment Nabe	Nm	1800	3800	9000	17000	24000	39000	
Max. Drehzahl Nabe	1/min	4000	3200	2600	2000	1800	1400	
ØdG	Vorbohrung	mm	28	28	38	48	58	78
	max. Bohrung	mm	65	75	100	125	165	190
ØDF _{h9}	mm	92	108	140	176	235	270	
ØDH	mm	135	160	200	255	320	370	
ØD3 _{H7/h6}	mm	96	112	145	180	245	280	
ØD4	mm	116	136	172	218	282	325	
l6	mm	15	20	20	25	30	34	
l12	mm	166	166,5	206,5	212	252,5	252,5	
l20	mm	135	135	175	180	220	220	
n Zylinderschr. DIN 912-10.9	Stck.	12xM10x60	15xM12x65	15xM16x70	15xM20x80	15xM20x90	15xM24x100	
Schraubenanzugsmoment	Nm	69	120	295	580	580	1000	

Bremsscheibe Ø A x b1		Gewicht & Massenträgheitsmoment					
Ø 315 x 30	kg	21,5					
	Kgm ²	0,231					
Ø 355 x 30	kg	26,5					
	Kgm ²	0,370					
Ø 400 x 30	kg	32,8	34,4	39,2			
	Kgm ²	0,594	0,597	0,600			
Ø 450 x 30	kg	40,6	42,2	46,8			
	Kgm ²	0,947	0,948	0,969			
Ø 500 x 30	kg		51,0	55,6	63,2		
	Kgm ²		1,442	1,460	1,542		
Ø 560 x 30	kg		62,8	67,4	74,7		
	Kgm ²		2,267	2,282	2,348		
Ø 630 x 30	kg			82,8	90,0	112,4	
	Kgm ²			3,640	3,700	4,077	
Ø 710 x 30	kg			102,6	109,9	132,2	144,8
	Kgm ²			5,857	5,892	6,287	6,655
Ø 800 x 30	kg				135,1	157,4	169,9
	Kgm ²				9,481	9,859	10,208

Änderungen vorbehalten

SIBRE Siegerland-Bremsen GmbH . Auf der Stücke 1-5 . D-35708 Haiger, Germany
Tel.: +49 2773 94000 . Fax: +49 2773 9400-10 . e-mail: info@sibre.de . www.sibre.de